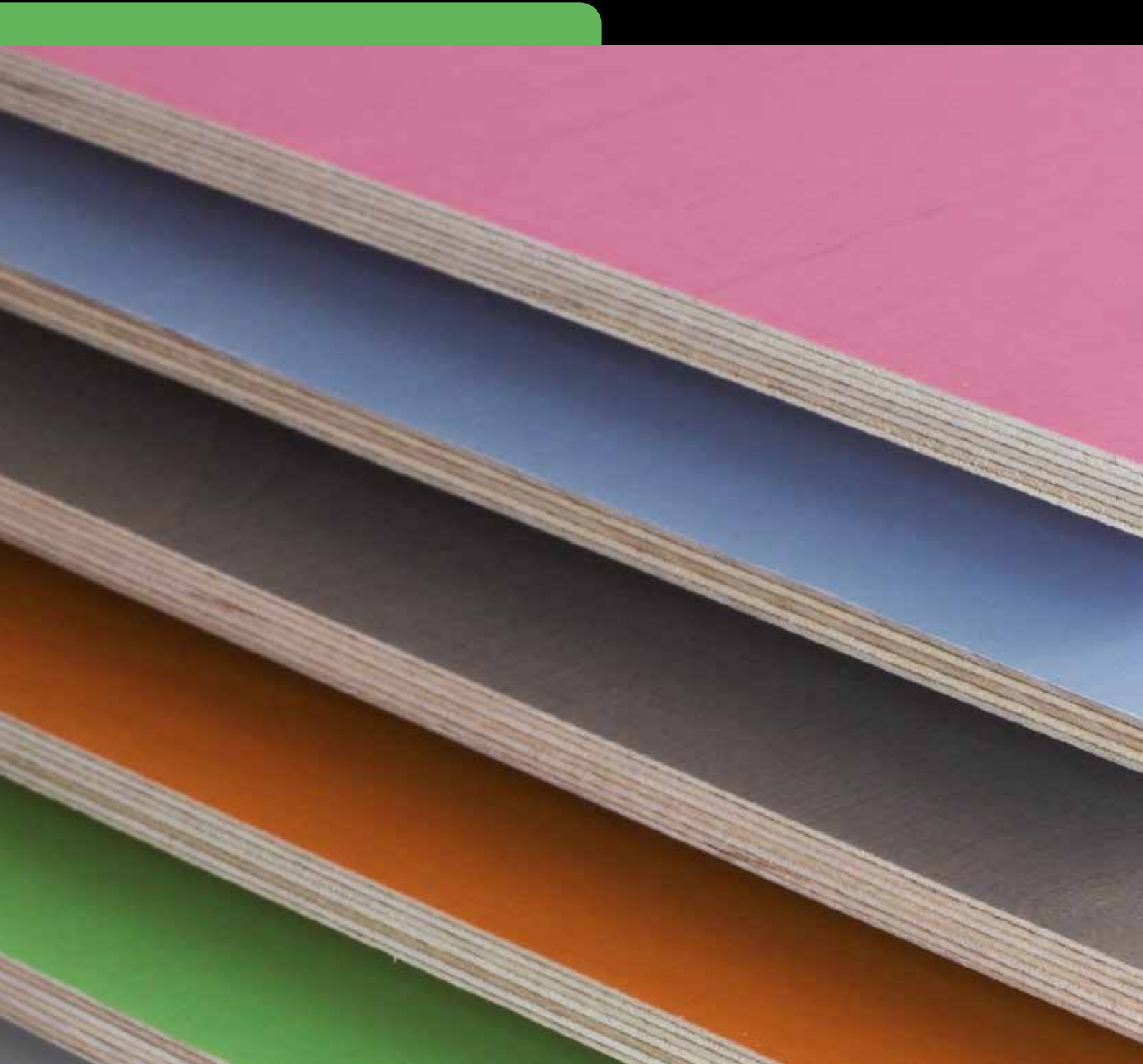


BirkeColorLine

Das dekorative Sperrholz für den modernen Innenausbau





...groß in Holz!

Seit der Gründung 1947 wird das Unternehmen von der Familie Zumsteg geführt. So wurde Carl Götz, als Anbieter rund um das Thema Holz für Bauen & Wohnen, kontinuierlich zu einer der führenden Holzgroßhandlungen in Deutschland ausgebaut. Darüber hinaus ist Carl Götz weltweit im Import tätig und mit zahlreichen Standorten deutschlandweit hervorragend vernetzt.

Service, Qualität und Kompetenz vereinen sich unter einem Dach!



Andreas Popp GmbH

Mit guten Partnern schafft man mehr. Seit 1986 gehört die Andreas Popp GmbH mit den Standorten in Auerbach und Kulmbach zur Carl Götz Unternehmensgruppe. Vorhandene Synergien zu nutzen und dem Holzverarbeitenden Handwerk, Betrieben des Baugewerbes, der Industrie, den Kunsthandwerkern und Spielzeugherstellern ein guter und zuverlässiger Partner zu sein, ist den Niederlassungen in Auerbach und Kulmbach ein Anliegen – seit beinahe 70 Jahren.



Stadelbauer Holzhandels GmbH

Der Marktführer im Holzhandel in der Region Offenburg. Seit 2015 ist das Unternehmen Teil der Carl Götz Unternehmensgruppe. Der Marktführer in der Region Offenburg versteht sich in erster Linie als Partner und Berater von Handwerkern, Bauherren und Renovierern. Ein anschauliches Beispiel für zeitgemäßes Bauen in Kombination mit der Funktionalität der einzelnen Holzmaterialien bietet die große Ausstellung direkt vor Ort. Das moderne Zuschnittszentrum ermöglicht bequemen Zuschnitt nach Maß individuell auf Ihre Bedürfnisse abgestimmt.



Holz Sturm

Partner mit Tradition. Das neueste Mitglied gehört seit August 2016 zur Carl Götz Unternehmensgruppe. Für die Industrie, Handwerk und Endverbraucher ist Holz Sturm der starke Partner im Allgäu und bietet alles, was Heimwerker, Bauherren, Umbauer und Sanierer an Holz für Haus und Garten benötigen. Besonders die moderne und großflächige Ausstellung zu Böden, Türen, Fassaden und Garten zeigt frische Ideen und gibt kreative und dekorative Anregungen für die einzigartige Gestaltung von Wohn- und Gartenlandschaften.

Wir stellen vor: Unsere neue Kollektion Birke Color Line

Der Ursprung der dekorativen Birken-Sperrholzplatten KoskiDecor liegt bei kreativen Designern, die aus dem Werkstoff Fahrzeugspertholz, der damals in nur wenigen Grundfarben verfügbar war, innovative Möbel und Regalsysteme bauten.

Seitdem haben wir in enger Zusammenarbeit mit unseren Kunden und unserem Hersteller Koskisen das Produkt stetig weiterentwickelt.

Mit der neuen Kollektion mit über 25 verschiedenen Farben und Oberflächen erreichen wir eine neue Innovationsstufe, die es unseren Kunden ermöglicht, ihren kreativen Ansprüchen gerecht zu werden und dem Innenausbau eine neue Note zu verleihen.

Wir laden Sie auf den nachfolgenden Seiten ein, die Vielfältigkeit dieses Produktes zu entdecken.



© FIQ

Inhalt

KoskiDecor eco transparent.....	7
KoskiDecor transparent	9
KoskiDecor	11
KoskiLaser transparent.....	13
KoskiFutura PPL.....	15
Lagerübersicht	17
Warenaustausch.....	22

Aktuelle Informationen über die Lagerverfügbarkeit finden Sie auch unter:

- www.carlgoetz.de
- www.holz-popp.de
- www.stadelbauer.com

Stand: August 2016

KOMPETENZ
SERVICE
QUALITÄT
SYMPATHIE
WISSEN
VERLÄSSLICHKEIT
KNOW-HOW
INNOVATIV
HOLZHANDEL
TRADITION
VERTRAUEN
NACHHALTIGKEIT
LÖSUNGSORIENTIERT
HOCHREGALLAGER
VIELFALT
1947
ZUMSTEG





KoskiDecor eco transparent

Dekoratives Birken-Sperrholz mit farbigen, transluzenten Oberflächen

KoskiDecor eco transparent basiert auf den langjährig erprobten Birken Multiplex Produkten, hergestellt von der Firma Koskisen in Finnland.

Die Veredelung durch farbige Oberflächen in Verbindung mit den extrem verschleißfesten Melaminoberflächen bietet optimale Werkstoffeigenschaften für die Herstellung von hochwertigen, dekorativen, dauerhaften, funktionalen industriell oder handwerklich gefertigten Produkten. Die EcoColor Technologie lässt die Holzmaserung durchscheinen und verleiht dem Produkt so ein äußerst natürliches Erscheinungsbild.

Die natürliche Birken Multiplex Kantenoptik der KoskiDecor eco transparent offeriert zusätzliche gestalterische Designlösungen.

Verleimung:

Phenolharz gemäß EN 314-2/Klasse 3 (exterior)
Die Formaldehydemission des Produktes erfüllt die Anforderungen der Klasse A (EN 1084), Klasse E1 (EN 13986) und CARB phase 2 (Zertifizierungs Nummer TPC 13).

Beschichtung:

Beidseitig transluzente EcoColor Farbgebung auf Wasserbasis. Zweiseitig veredelt mit Melaminharzfilm transparent.
Nicht für die Außenanwendung geeignet.
Die EcoColor-Kollektion bietet eine große Auswahl von Standard- und Sonderfarben.
Die Platten sind nicht UV-beständig.

Vorteile von KoskiDecor eco transparent auf einen Blick

- grenzenlose Individualität durch umfangreiche Farb- und Oberflächenauswahl
- Natürlichkeit durch transluzente Birken-Holzmaserung
- stabile, elastomechanische Materialeigenschaften
- geruchs- und geschmacksneutral, frei von schädlichen Stoffen
- pflegeleichte Oberfläche – leicht zu reinigen
- einfach zu bearbeiten
- passende, dekorative Multiplexkante
- PEFC®-zertifizierte Herkunft

Anwendung von KoskiDecor eco transparent

- hochwertiger Möbel- und Innenausbau
- Designlösungen bei Regalsystemen, Schrankelementen
- individueller Küchen, Büro- und Ladenbau
- anspruchsvolle, ästhetische und belastbare Einrichtungen für Kindertagesstätten



Eco transp. Weiß



Eco transp. Cappuchino



Eco transp. Hellgrau



Eco transp. Mittelgrau



Eco transp. Pastellgelb



Eco transp. Orange



Eco transp. Signalrot



Eco transp. Pink



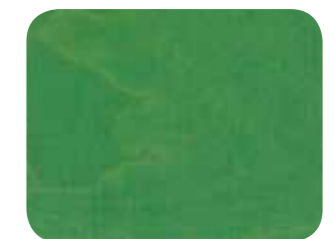
Eco transp. Magenta



Eco transp. Violett



Eco transp. Pastellgrün



Eco transp. Grasgrün



Eco transp. Türkis



Eco transp. Hellblau



Eco transp. Dunkelblau

KoskiDecor transparent

Dekoratives Sperrholz mit transparentem Melaminharzfilm

Ein ebenfalls auf dem finnischen Birkesperrholzträger basierendes Produkt, beidseitig mit einem transparenten Melaminharzfilm beschichtet. Einmalig sind hier die besonders ausgesuchten Deckfurniere, die in Kombination mit dem hochwertigen Melaminharzfilm ein edles Oberflächenbild erzeugen. Die dichtgefügteten Birkenmittellagen ergeben ein exzellentes Kantenbild.

Verleimung:
Für den Innenbereich gemäß BS 6566, BFU 20 DIN 68705, EN 636, DIN EN 1084 Klasse A.

Beschichtung:
Beidseitig transparenter Melaminharzfilm 120 g/m², seidenmatt, auch ohne Beschichtung verfügbar. Die Platten sind nicht UV-beständig.

Vorteile von KoskiDecor transparent auf einen Blick

- glatte, seidenmatte Oberfläche
- natürliche, warme Birkenfurnieroptik
- hygienisch und leicht zu reinigen
- geruchs- und geschmacksneutral
- dokumentierte Qualität
- passende, dekorative Multiplexkante
- PEFC®-zertifizierte Herkunft

Anwendung von KoskiDecor transparent

- hochwertiger Möbel- und Innenausbau
- Designlösungen bei Regalsystemen, Schrankelemente
- individueller Küchen, Büro- und Ladenbau
- anspruchsvolle, ästhetische und belastbare Einrichtungen für Kindertagesstätten



Transparent Melamin Sortierung S/S



Transparent Melamin Sortierung BB/BB

* Platte hat zwei Deckfurniere je 1500x1500mm



Foto: KoskiDecor eco transparent

KoskiDecor

Dekoratives Sperrholz mit farbiger Filmoberfläche und CPL-Belegung

Die wohl bekanntesten Platten sind sicherlich die KoskiDecor Platten. Bei KoskiDecor wird ein entsprechend eingefärbter Phenolfilm auf die Platten aufgebracht, welcher die Holzmaserung durchscheinen lässt. Alternativ wird die Platte in weißer, deckender Melaminharzbeschichtung oder CPL-Laminat belegt.

KoskiDecor bietet optimale Eigenschaften für hochwertige, dekorative und sofort einsatzbereite Möbeloberflächen.

Verleimung:

Phenolharz gemäß EN 314-2/Klasse 3
Die Formaldehydeemission des Produktes erfüllt die Anforderungen der Klasse A (EN 1084), Klasse E1 (EN 13986) und CARB phase 2 (Zertifizierungs Nummer TPC 13).

Beschichtung:

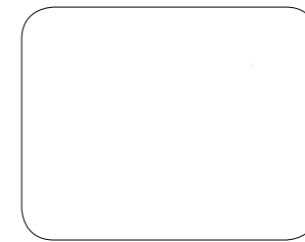
Transparente Phenolharzfilme 120 g/m² in verschiedenen Farben, Melaminfilme 220 g/m² bis 440 g/m², deckend, weiße Lamine mit Schutzfolie in weiß und schwarz.
Die Platten sind nicht UV-beständig.

Vorteile von KoskiDecor auf einen Blick

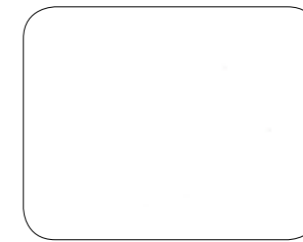
- verbesserte Deck- und Mittellagen
- widerstandsfähige Oberfläche
- glatte Oberfläche, leicht zu reinigen
- geruchs- und geschmacksneutral
- passende, dekorative Multiplexkante
- PEFC®-zertifizierte Herkunft

Anwendung von KoskiDecor

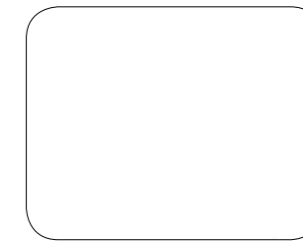
- Möbel- und Innenausbau, Büro- & Ladenbau
- Regale, Flight Cases
- Wandverkleidungen
- Schilder, Werbetafeln



Korpus Melamin Weiß 220g



Melamin Weiß 440g



CPL Laminat Ultraweiß mit Folie



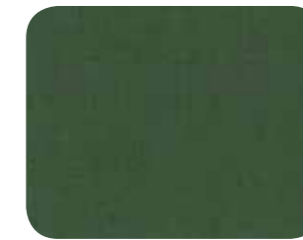
Phenol Hellbraun



Phenol Dunkelbraun



Phenol Weinrot



Phenol Dunkelgrün



Phenol Schwarz





KoskiLaser transparent

Erstklassige Trägerplatten für Stanzwerkzeuge

Finnisches Birken-Sperrholz mit beidseitig veredelten Oberflächen, speziell verleimt für Laserschnitte. KoskiLaser transparent ist ideal für Stanzformen, die Platten sind einfach mit Laser zu schneiden und bietet den Schneidlinien festen, dauerhaften Halt.

Verleimung:
Für den Innenbereich gemäß BS 6566, BFU 20
DIN 68705, EN 636, DIN EN 1084 Klasse A.

Beschichtung:
Beidseitig transparenter Melaminfilm 120 g/m², seidematt
(Die Platten sind nicht UV-beständig).



Transparent Melamin
Sortierung BB/BB

* Platte hat zwei Deckfurniere
je 1500x1500mm

Vorteile von KoskiLaser transparent auf einen Blick

- glatte, seidematte Oberflächen
- geruchs- und geschmacksneutral
- hygienisch und leicht zu reinigen

Anwendung von KoskiLaser transparent

- Druckplatten
- Stanzwerkzeuge
- Laserbearbeitung



KoskiFutura PPL

Birkensperrholz mit dekorativer Oberfläche

Finnisches Birken-Sperrholz, beidseitig veredelt mit hochwertiger Kunststoffbeschichtung. Die Oberfläche ist belastbar und zugleich elastisch, dazu hat die Polypropylenbeschichtung eine gute UV-Beständigkeit.

Verleimung:

Für den Außenbereich gemäß BS 6566, BFU 100 DIN 68705, EN 636, DIN EN 1084 Klasse A

Beschichtung:

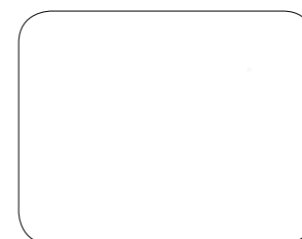
Hochwertige Polypropylenbeschichtung mit UV-beständigen Pigmenten und zusätzlichen Oberflächenschutz. Mit dauerelastischem Zweikomponentenleim auf der Trägerplatte verklebt, gemäß D4, für die Außenanwendung geeignet, gemäß DIN EN 204.

Vorteile von KoskiFutura PPL auf einen Blick

- belastbare und elastische Beschichtung
- gute Farb- und Lichtechtheit (6-7 gemäß DIN 54004)
- geruchs- und geschmacksneutral
- Umweltfreundlich, enthält keine halogenen Verbindungen
- PEFC®-zertifizierte Herkunft

Anwendung von KoskiFutura PPL

- Wandplatten für Pferdeanhänger und Kofferrfahrzeuge
- Laden- und Messebau
- Innenausbau (Küchen, Büros...)
- Innen- und Außenanwendung



Weiß RAL 9003



LAGERÜBERSICHT

Dekorfarbe	nächster NCS-Code RAL	Stärke mm	Länge mm	Breite mm	Südschiene					Mittelschiene				
					Ammerbuch	Dogern	Kaufbeuren	München	Neu-Ulm	Offenburg	Auerbach	Bamberg	Berlin	Herford

KoskiDecor eco transparent

Cappuchino	NCS-S3010-Y60R	12	1500	3000			•	•				•					
		18	1500	3000			•	•	•				•	•			
Schoko*	NCS-S7010-Y70R	12*	1500	3000			•					•					
		18*	1500	3000			•					•					
Pastellgelb	RAL 1018	12	1500	3000								•					
		15*	1500	3000								•					
		18	1500	3000	•							•	•				
Orange	RAL 2008	12	1500	3000								•					
		15*	1500	3000								•					
		18	1500	3000	•							•					
Signalrot	RAL 3020	12	1500	3000				•									
		18	1500	3000				•				•	•	•			
Magenta	RAL 4002	12	1500	3000								•					
		15*	1500	3000								•					
		18	1500	3000	•							•					
Violett	RAL 4007	12	1500	3000								•					
		18	1500	3000	•							•					
Dunkelblau	RAL 5017	12	1500	3000								•					
		15*	1500	3000								•					
		18	1500	3000	•							•	•	•			
Türkis	RAL 5021	12	1500	3000				•				•					
		15*	1500	3000								•					
		18	1500	3000				•				•	•				
		18	1500	3000				•				•					
Hellblau	RAL 5024	12	1500	3000				•				•					
		15	1500	3000								•					
		18	1500	3000				•				•					
Pastellgrün	RAL 6019	12	1500	3000				•				•					
		18	1500	3000				•				•					
Grasgrün	RAL 6025	12	1500	3000								•					
		15*	1500	3000								•					
		18	1500	3000	•							•	•	•			
Pink	RAL 4003	18	1500	3000	•						•						

* Verfügbarkeit unter Vorbehalt

LAGERÜBERSICHT

Dekorfarbe	nächster NCS-Code RAL	Stärke mm	Länge mm	Breite mm	Südschiene					Mittelschiene				
					Ammerbuch	Dogern	Kaufbeuren*	München	Neu-Ulm	Offenburg	Auerbach	Bamberg	Berlin	Herford

KoskiDecor eco transparent

Hellgrau	RAL 7001	12	1500	3000			•	•					•				
		15	1500	3000										•			
		18	1500	3000			•	•	•	•				•	•	•	
Mittelgrau	RAL 7012	12	1500	3000			•	•					•				
		15	1500	3000										•			
		18	1500	3000			•	•	•					•	•		
Weiß	RAL 9001	18	1500	3000	•										•		
Weiß	RAL 9003	12	1500	3000			•	•					•				
		15	1500	3000										•			
		18	1500	3000			•	•	•					•	•	•	

KoskiDecor Melaminfilm

Weiß ca. 440 g/m²	9	1500	3000										•	•		
	12	1500	3000	•	•	•	•	•					•			
	15	1500	3000										•	•	•	•
	18	1500	3000	•	•	•	•	•					•	•	•	•
	21	1500	3000										•			
Weiß ca. 220 g/m²	18	1500	3000												•	
	18	2500	1250												•	

KoskiDecor Laminat

Black Satin*	12*	1500	3000				•									
	15*	1500	3000										•			
	18*	1500	3000	•			•						•			
Ultraweiß Satin	6,5	1500	3000	•												
	12	1500	3000	•			•						•			
	15	1500	3000										•			
	18	1500	3000	•			•						•			•
Cremeweiß*	18*	1500	3000				•									

KoskiFutura PPL

Weiß	RAL 9003	15	1500	3000				•								
		18	1500	3000				•								

* Verfügbarkeit unter Vorbehalt

LAGERÜBERSICHT

Dekorfarbe	Lagen	Stärke mm	Länge mm	Breite mm	Südschiene					Mittelschiene							
					Ammerbuch	Dogern	Kaufbeuren*	München	Neu-Ulm	Offenburg	Auerbach	Bamberg	Berlin	Herford	Kulmbach	Naumburg	Triefenstein
Dunkelbraun	9-fach	12	1500	3000			•	•									
	11-fach	15	1500	3000							•						
	13-fach	18	1500	3000	•	•	•				•	•					
Grün	13-fach	18	1500	3000							•						
Hellbraun	5-fach	6,5	1525	3050													
	11-fach	15	1500	3000							•						
	13-fach	18	1500	3000			•				•	•					
Schwarz	7-fach	9	1500	3000							•						
	9-fach	12	1500	3000			•										
	11-fach	15	1500	3000							•						
	13-fach	18	1500	3000			•				•	•	•	•			
Weinrot	7-fach	9	1500	3000							•						
	9-fach	12	1500	3000			•				•						
	11-fach	15	1500	3000							•						
	13-fach	18	1500	3000	•		•				•	•	•				

* Verfügbarkeit unter Vorbehalt

LAGERÜBERSICHT

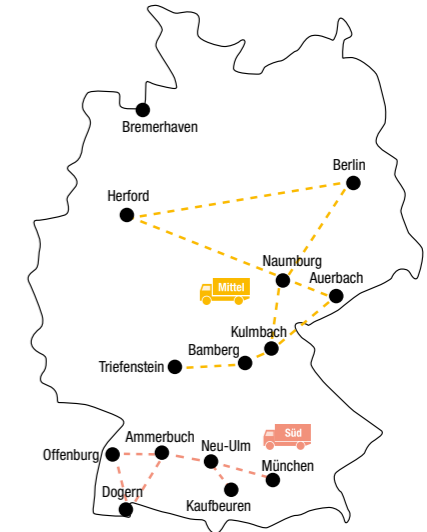
Qualität	Stärke mm	Länge mm	Breite mm	Südschiene					Mittelschiene								
				Ammerbuch	Dogern	Kaufbeuren*	München	Neu-Ulm	Offenburg	Auerbach	Bamberg	Berlin	Herford	Kulmbach	Naumburg	Triefenstein	
KoskiLaser Transparent (laser-fähig)																	
BB/BB	12	1500	3000										•				
	15	1500	3000										•				
	18	1500	3000										•	•		•	
KoskiDecor Transparent (laser-fähig)																	
S/S	9	1500	3000	•									•				
	12	1500	3000	•					•				•				
	15	1500	3000	•									•	•			
	18	1500	3000	•		•							•			•	•

* Verfügbarkeit unter Vorbehalt



Warenaustausch

Sehr geehrter Kunde,
 in unseren 15 Niederlassungen der Unternehmensgruppe Carl Götz bieten wir individuell für das jeweilige Verkaufsgebiet und die dortigen Kunden ein umfangreiches Lagersortiment über alle für den Holzhandel relevanten Produktbereiche. Somit haben wir über 20.000 Produkte für Sie, über alle Niederlassungen hinweg, am Lager vorrätig. Um Ihnen den Zugriff auf so viele Niederlassungen wie möglich zu realisieren, haben wir einen internen Tourendienst eingerichtet, der je nach Region mehrere Häuser logistisch miteinander verbindet.
 In diesem Lagerprospekt sind die jeweiligen Vertriebsschienen zur einfacheren Differenzierung farblich voneinander abgehoben. Für Sie entstehen keinerlei zusätzliche Versand- bzw. Frachtkosten, sollten Sie Ware aus einer Niederlassung innerhalb Ihrer Vertriebsschiene benötigen.
 Natürlich können wir Ihnen auch insbesondere Kleinteile oder paketdienstfähige Waren aus allen Niederlassungen kostengünstig und kurzfristig zur Verfügung stellen.
Testen Sie uns!



Durch unser Schienensystem sind unsere Standorte logistisch miteinander vernetzt und haben, im Regelfall wöchentlich, einen 2-maligen Warenaustausch. Den genauen Warenaustausch können Sie der Karte entnehmen.

Flexibilität ist unsere Stärke!

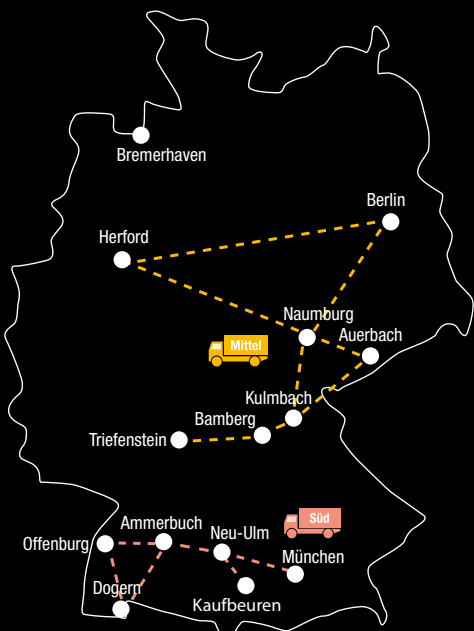
Die Entscheidung fällt nicht leicht...

Einfacher geht's mit unserer Koskisen Musterbox.
 Die Box beinhaltet DIN A7 Muster aller lagernden Dekore.

Fordern Sie Ihre Musterbox* an!



*Schutzgebühr: 25€ (zzgl. MwSt.)



Wir sind für Sie da.

Zentrale

Carl Götz in Neu-Ulm

Otto-Renner-Straße 15
89231 Neu-Ulm
Fon: 0731/7048-0
Fax: 0731/7048-777
E-Mail: neu-ulm@carlgoetz.de

Carl Götz in Ammerbuch

Hagenring 7
72119 Ammerbuch-Altlingen
Fon: 07032/7807-0
Fax: 07032/7807-11
E-Mail: ammerbuch@carlgoetz.de

Carl Götz in Bamberg

Benzstraße 1
96052 Bamberg
Fon: 0951/6057-0
Fax: 0951/6057-79
E-Mail: bamberg@carlgoetz.de

Carl Götz in Berlin

Großbeerenstraße 144
12277 Berlin
Fon: 030/6840930
Fax: 030/7414070
E-Mail: berlin@carlgoetz.de

Carl Götz in Dogern

Gewerbestraße 17
79804 Dogern
Fon: 07751/8372-0
Fax: 07751/8372-20
E-Mail: dogern@carlgoetz.de

Carl Götz in Herford

Hombergstraße 181
32049 Herford-Falkendiek
Fon: 05221/18715-0
Fax: 05221/18715-80
E-Mail: herford@carlgoetz.de

Carl Götz in München

Am Werbering 2
85551 Kirchheim
Fon: 089/9048310
Fax: 089/9039019
E-Mail: muenchen@carlgoetz.de

Carl Götz in Naumburg

Graf-Stauffenberg-Straße 16
06618 Naumburg
Fon: 03445/7191-0
Fax: 03445/7191-11
E-Mail: naumburg@carlgoetz.de

Carl Götz in Triefenstein

Bahnhofstraße 12
97855 Triefenstein-Trennfeld
Fon: 09395/88-0
Fax: 09395/88-88
E-Mail: triefenstein@carlgoetz.de

Andreas Popp in Auerbach

Am Jahnsbacher Berg 7
09392 Auerbach
Fon: 03721/2901-0
Fax: 03721/2901-33
E-Mail: auerbach@holz-popp.de

Andreas Popp in Kulmbach

Gummstraße 15
95326 Kulmbach
Fon: 09221/5003-0
Fax: 09221/5003-33
E-Mail: kulmbach@holz-popp.de

Stadelbauer in Offenburg

In der Spöck 3
77656 Offenburg
Fon: 0781/6108-0
Fax: 0781/6108-80
E-Mail: info@stadelbauer.com

Holz Sturm Kaufbeuren

Julius-Probst-Str. 10
87600 Kaufbeuren
Fon: 08341/9045-0
Fax: 08341/9045-99
E-Mail: info@holz-sturm.de

Importlager Bremerhaven

Fon: 0731/7048-0
Fax: 0731/7048-777
E-Mail: neu-ulm@carlgoetz.de

Importlager Baltikum

Fon: 0731/7048-0
Fax: 0731/7048-777
E-Mail: neu-ulm@carlgoetz.de



Geschäftsführung:
Philipp Zumsteg,
Maximilian Zumsteg,
Christoph Zumsteg



www.carlgoetz.de



www.holz-popp.de



www.stadelbauer.com



www.holz-sturm.de